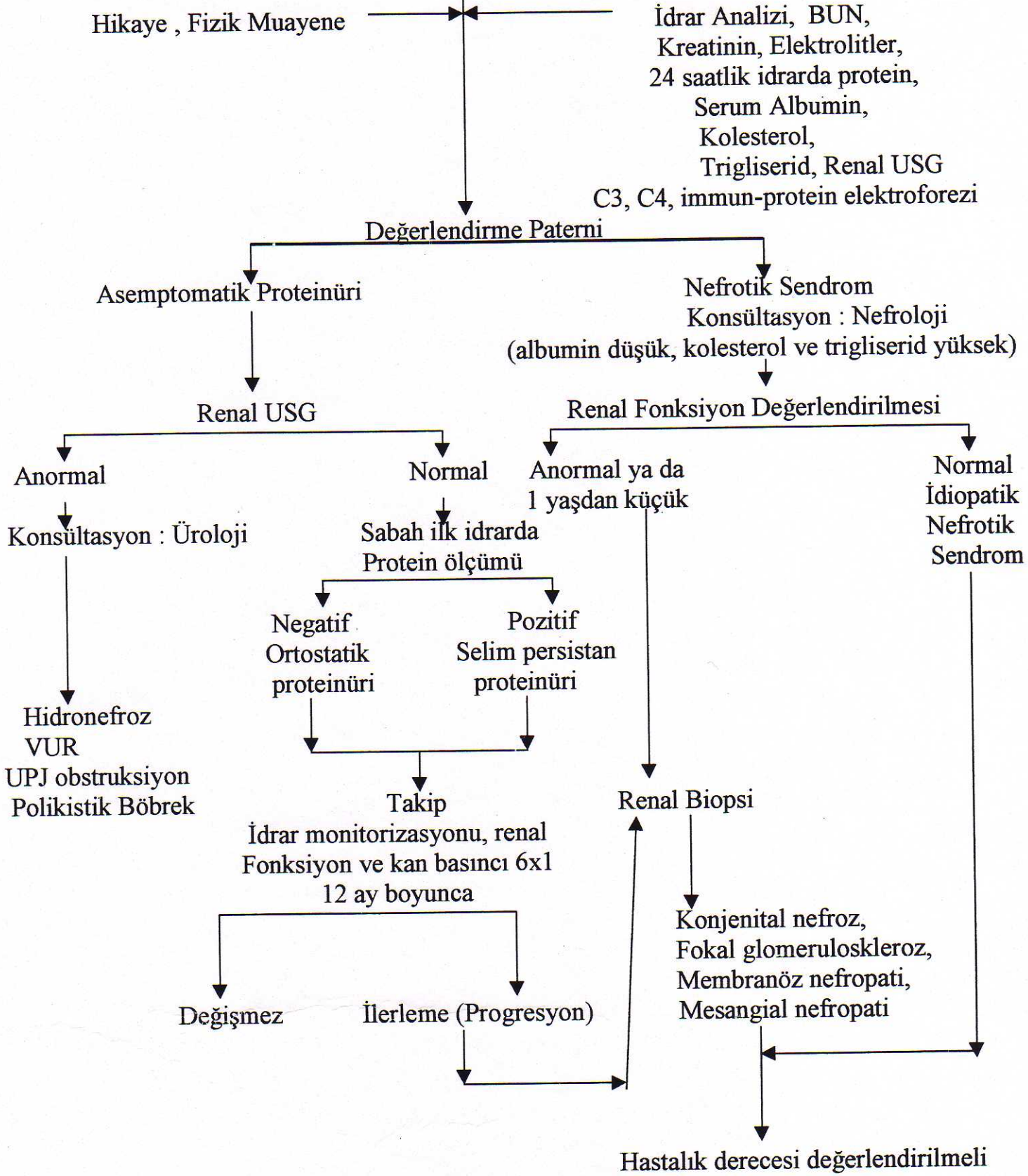


NEFROTİK SENDROM ve/veya PROTEİNÜRİLİ HASTA



Proteinürili çocuğun değerlendirilmesi

- I. Anamnez ve fizik muayene
- II. Tekrarlanan idrar incelemeleri ile proteinürinin kanıtlanması
- III. 24 saatlik idrarda kantitatif protein değeri
- IV. Ortostatik test
- V. Serumda üre, kreatinin, total protein, albümin, kolesterol, elektrolit protein elektroforezi. Tam kan sayımı, formül, sedimentasyon
- VI. ASO, C₃, ANA
- VII. Böbrek US
- VIII. IVP
- IX. Biopsi: IV-VIII numaralı incelemeler anormal ise veya ailede böbrek hastalığı, hematüri, hipertansiyon, ödeme hikayesi varsa biopsi düşünülebilir + C₃ ↓ ise -

* Proteinüri: idrarda protein >40 mg/m²/saat veya idrarda protein >1 g/m²/24 st.

x - Hepatit-B markerları.

x1 - Kültürler.