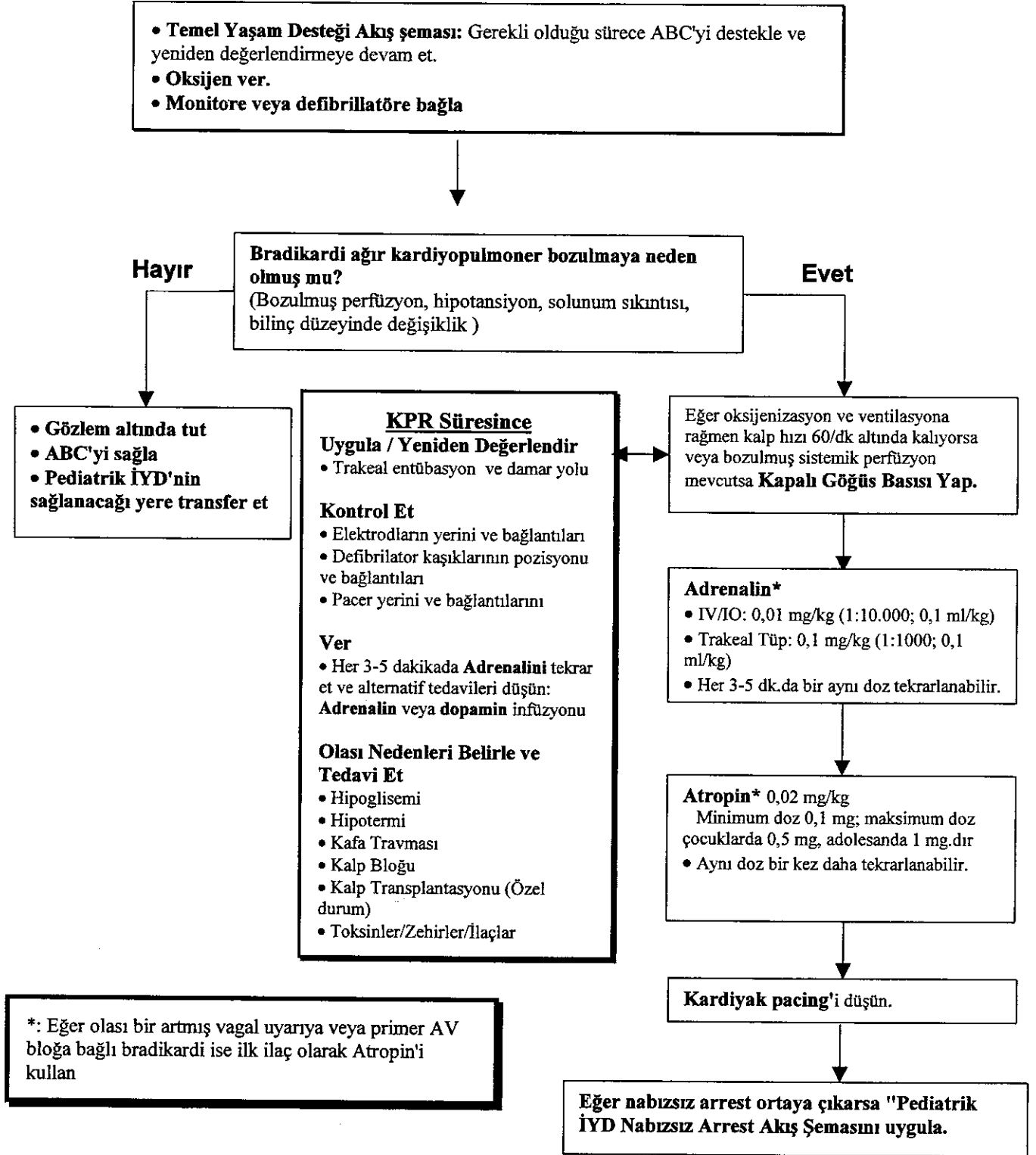
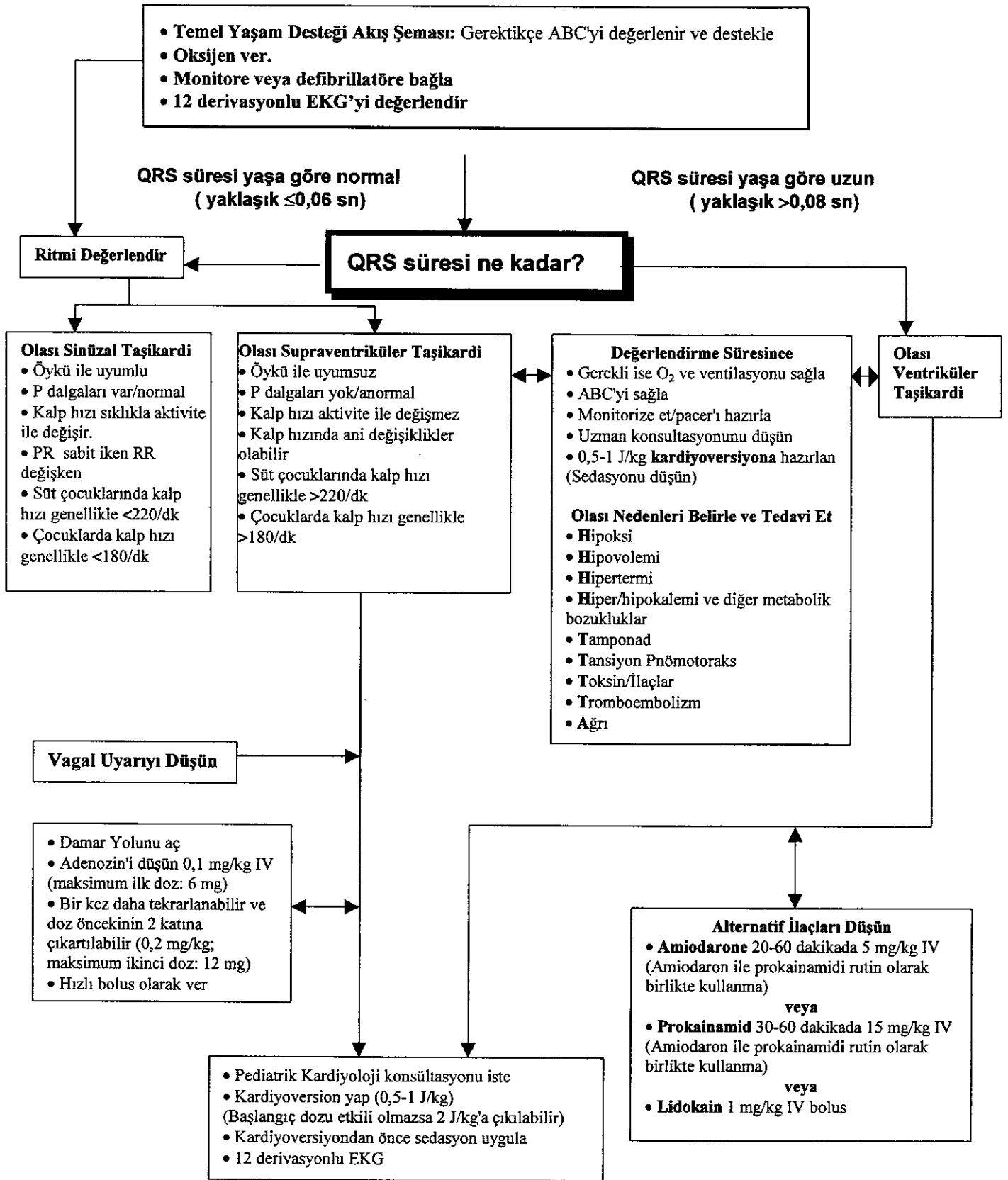


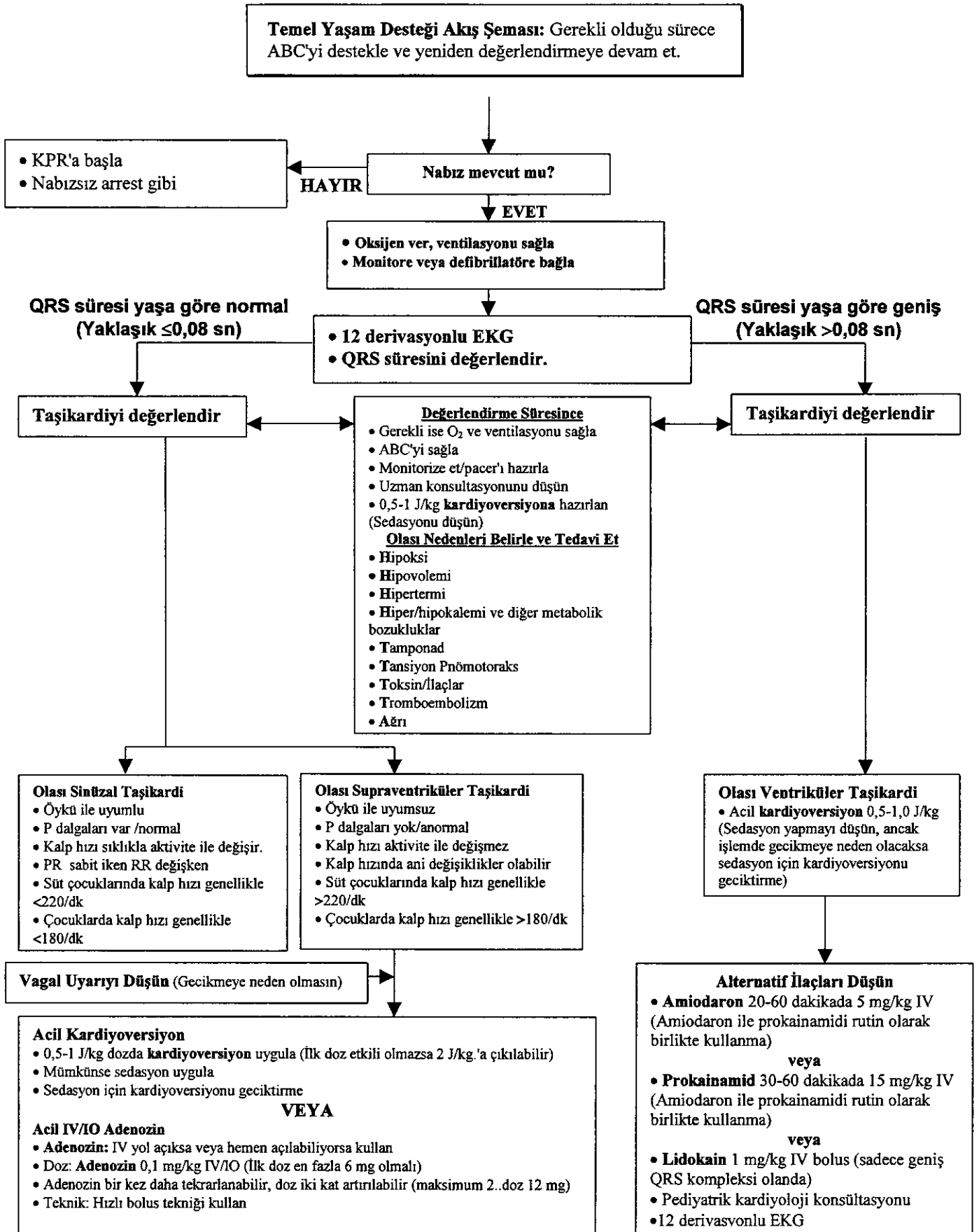
Şekil 4 : Çocuklarda nabızsız arrest ileri yaşam desteği akış şeması



Şekil 5: Çocuklarda bradikardi ileri yaşam desteği akış şeması



Şekil 6 : Taşikardisi ve Yeterli Perfüzyonu Olan Sütçocuğu ve Çocuklarda İYD Akış Şeması



Şekil 7: Taşikardisi ve Yetersiz Perfüzyonu Olan Sütçocukları ve Çocuklarda İYD Akış Şeması

Tablo 4. İleri yaşam desteğinde kullanılan ilaçlar

İlaç	Doz	Maksimum tek doz
Adrenalin, standart doz (1:10,000)	0.01 mg/kg (0.1ml/kg)	10 ml (1mg)
Adrenalin, yüksek doz (1:1000)	0.1 mg/kg (0.1ml/kg)	10 ml (10mg)
Atropin (0.1 mg/ml)	0.01 mg/kg (0.1ml/kg) mimumum doz 0.1 mg	10 ml (1mg)
Sodium bikarbonat %8.4 (1mEq/ml)	1 mEq/kg (1ml/kg)	50 ml
Dekstroz %25 (0.25 g/ml)	0.5 g/kg (2 ml/kg)	100 ml
Lidokain (20 mg/ml)	1 mg/kg (0.05ml/kg)	5 ml (100mg)

Tablo 5. İleri yaşam desteğinde kullanılan ilaçların infüzyon dozları

İlaç	Doz
Adrenalin	0.05-2 µ g/kg/dk / bolus:0.1 ml/kg
Noradrenalin	0.05-0.1 µ g/kg/dk
Amrinone	0.75 mg/kg/doz yükleme idame :5-10 µ g/kg/dk
Nitroprussid	0.5-5 µ g/kg/dk
Midazolam	0.05-0.2 mg/kg
Vecuronium	0.1 mg/kg

Tablo 6. İnfüzyon şeklinde verilen ilaçların sulandırılması

İlaç	100 ml % 5 dekstroz içinde	1 ml/kg/saat infüzyon
Adrenalin	0.6 mg	0.1 µg/kg/dk
Dopamin/Dobutamin	60 mg	10 µg/kg/dk
Lidokain	120	20 µg/kg/dk

6'lar Kuralı:

Adrenalin **0. 6× kg (ağırlık) = mg 100 ml %5 Dekstroz**

Noradrenalin 1 ml/saat = 0.1 µ g/kg/dk

Dopamin **6× kg (ağırlık) = mg 100 ml %5 Dekstroz**

Dobutamin 1 ml/saat = 1 µ g/kg/dk

Endotrakeal yol uygulamasında ilaç dozları:

- 1.Adrenalin:intravenöz yol dozun 10 katı
- 2.Lidokain:intravenöz yol dozun 2-3 katı
- 3.Nalokson:intravenöz yol dozun 2-3 katı
- 4.Atropin: intravenöz yol dozun 2-3 katı